

Diabète : ce qu'il faut savoir

Symptômes



Toujours faim



Toujours fatigué



Soif accrue



Mictions fréquentes



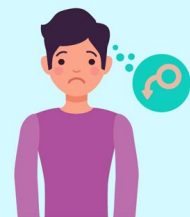
Nausée



Vision trouble



Perte de poids



Problèmes sexuels



Cicatrisation lente

Complications



Problème rénal



Pied diabétique



maladies cérébro vasculaires



Neuropathies



Problème à la rétine



Complications cardiovasculaires

Traitements



Médicaments



surveillance de la glycémie

Injection d'insuline



Vérifiez votre glycémie



<https://www.equilibrermondiabete.fr/>



© pajeConnects

Préventions



Alimentation saine



Conserver un poids santé



Limiter certains aliments



Exercice physique



Ne pas fumer



Penser au dépistage